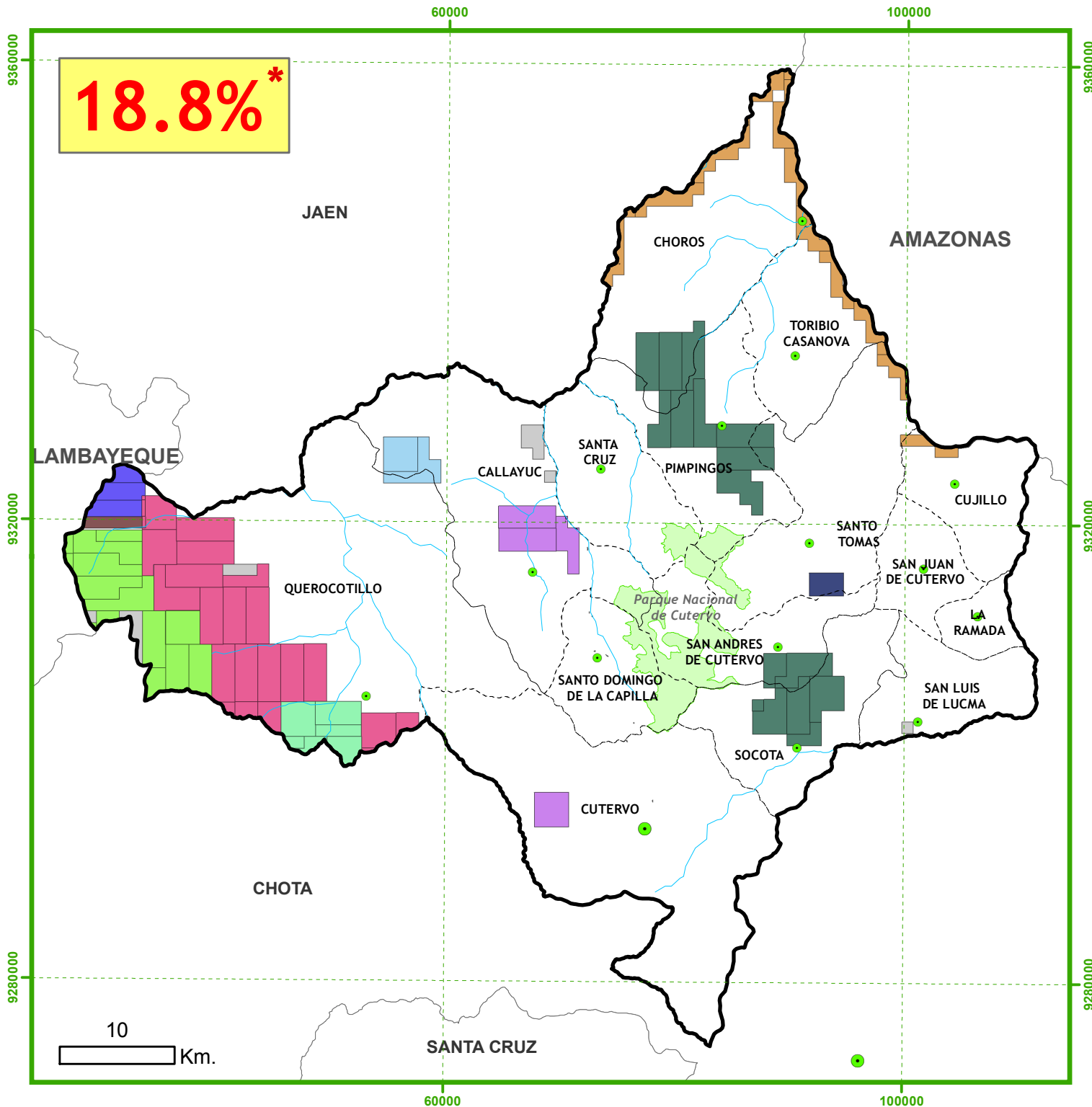


**18.8%\***



# Concesiones Mineras

## Provincia de CUTERVO

### Titulares de Concesiones Mineras

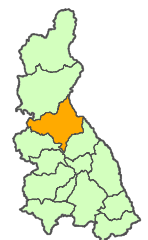
- RIO TINTO MINING AND EXPLORATION S.A.C.
- MINERA BARRICK MISQUICHILCA S.A.
- VALE EXPLORATION PERU S.A.C.
- SEZAR RUSSIA INVESTMENTS S.A.
- FRESNILLO PERU S.A.C.
- RIO TINTO MINERA PERÚ LIMITADA S.A.C
- IAMGOLD PERU S.A.
- INVERSIONES MINERAS LAS PALMAS S.A.
- GILMER MONDRAGON FERNANDEZ
- MINERA SILEX PERU S.R.L.
- OTROS

PROVINCIA CUTERVO				
Nº Concesiones	Nº Titulares	Hectáreas	Naturaleza	
			Metálica	No metálica
102	16	57184.8	85	17

### Región Cajamarca



Escala: 1: 490,000  
 Proyección UTM Z18  
 Fuente: INGEMMET  
 Noviembre 2016



**CooperAcción**



Acción Solidaria para el Desarrollo