

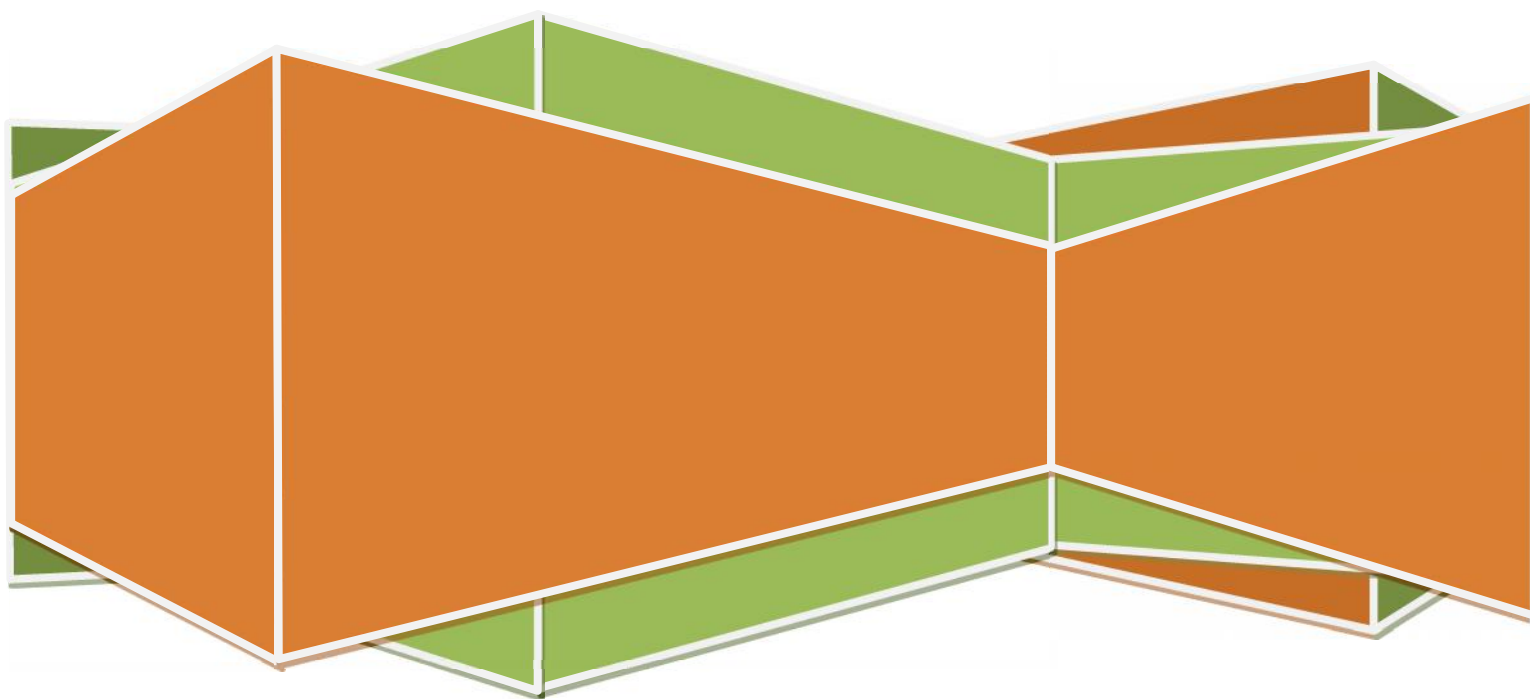
# Séptimo informe cartográfico sobre concesiones mineras en el Perú

**Base de datos 2015**

COOPERACION



*Acción Solidaria para el Desarrollo*



# *Informe sobre concesiones mineras – abril 2015*

## *Presentación*

*Presentamos el séptimo informe cartográfico sobre concesiones mineras en el Perú, elaborado por CooperAcción. Desde hace más de diez años, venimos siguiendo la evolución de las concesiones, como un indicador importante del crecimiento de la actividad de exploración minera en el país. Presentamos regularmente esta información como parte de nuestra labor de observación y seguimiento.*

*Este informe presenta datos cartográficos y estadísticos al mes de abril de 2015, de la totalidad de regiones y provincias a nivel nacional.*

*Hemos buscado elaborar un material en un formato sencillo, de fácil acceso y consulta para las autoridades locales y regionales, comunidades, medios de comunicación y diferentes actores de la sociedad civil de las regiones. Esta información es distribuida a la totalidad de gobiernos regionales y municipalidades provinciales, en especial aquellas donde la actividad minera tiene una presencia importante. Consideramos que acceder a información oportuna y adecuada, contribuye a fortalecer los procesos democráticos y de verdadera participación y ejercicio de ciudadanía.*

*Es importante recordar que la existencia de concesiones mineras no significa necesariamente que vaya a desarrollarse actividad de extracción, pero si es una evidencia de las distintas presiones que se comienzan a ejercer en determinados territorios y que pueden terminar por modificar el acceso y el control de determinados recursos naturales.*

# Informe sobre concesiones mineras – abril 2015

## Descripción de contenidos:


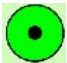


Los mapas han sido desarrollados en tres niveles: nacional, regional y provincial. Se muestran las concesiones mineras existentes en cada una de estas unidades administrativas: concesiones mineras tituladas y las que se encuentran aún en trámite de titulación.



Estos mapas presentan las siguientes características cartográficas:

- Proyección: Sistema de Coordenadas Universal Transversal de Mercator (UTM)
- Datum: Sistema Geodésico Mundial 1984 (en inglés World Geodetic System 84, WGS 84)
- Zona: 18 Sur ó 18S

La información de las concesiones mineras ha sido elaborada con los datos adquiridos del Instituto Geológico Minero y Metalúrgico (INGEMMET).

Adicionalmente se cuenta con capas de información sobre límites políticos, centros poblados, red hidrográfica y áreas naturales protegidas. Toda esta información se presenta con las siguientes características:

- Se representa la red hidrográfica de la provincia o región, mediante líneas curvas de color celeste. 
- Se identifican los límites distritales, provinciales, regionales, nacionales y con los diferentes países.
- Se presentan los nombres de las capitales de distrito, provincia y región y su ubicación se representa de la siguiente manera:
  - o Círculo verde con un punto en el centro: capital de región 
  - o Círculo verde pequeño con un punto negro en el centro: capital de provincia 
  - o Triángulo negro y pequeño: capital de distrito 
- Las áreas naturales protegidas se muestran en color verde y sus áreas de amortiguamiento en verde claro, con sus respectivos nombres.
- Las concesiones mineras aparecen en rectángulos de colores, que representan las siguientes características:

Estado de las Concesiones Mineras	
	Concesión minera titulada
	Petitorio en trámite

## *Informe sobre concesiones mineras – abril 2015*

- La barra de escala se muestra por lo general en alguna de las esquinas inferiores y presenta borde negro sin relleno.
- El norte, aunque no visible, se encuentra hacia arriba del mapa constituyendo una línea vertical sin ángulo de inclinación.
- Los mapas presentan un estimado del área que ocupan las concesiones mineras en relación con el territorio de la región o provincia. Es importante considerar que este cálculo es estimado, pues considera también las superposiciones existentes. Este porcentaje se presenta en un recuadro color amarillo.

Además de los mapas se presenta información complementaria. Para el caso de los mapas regionales se muestra un gráfico de evolución de las concesiones mineras existentes entre los años 1999 y 2015. Además se presenta una descripción muy breve de la situación regional, en algunos acompañada de datos complementarios como la presencia de pasivos ambientales de la actividad minera.

## Informe sobre concesiones mineras – abril 2015

### Algunos alcances generales sobre las concesiones mineras a nivel nacional:

En el siguiente gráfico podemos observar la evolución de las concesiones mineras desde inicios de la década del 90 del siglo pasado, siendo ésta una variable clave para comprender la dinámica de la actividad minera a nivel nacional.

**Gráfico Nº 1. EVOLUCIÓN DE LAS CONCESIONES MINERAS A NIVEL NACIONAL**



Fuente: INGEMMET abril 2015. Elaboración CooperAcción

A inicios de la década de los 90's el territorio peruano presentaba muy pocos derechos otorgados para el desarrollo de la actividad minera. En 1991 se encontraban concesionadas apenas 2'258,000 hectáreas. Posteriormente se registra dos importantes momentos de fuerte crecimiento de las concesiones mineras: uno que entre los años 1993 y 1999, registrándose posteriormente una importante caída que dura hasta el año 2002, como consecuencia de un contexto internacional desfavorable que provocó la caída de las cotizaciones de los metales y el recorte del financiamiento, sobre todo para actividades de exploración.

El segundo momento de expansión, se registra entre los años 2002 y 2013. A mediados del año 2013, en el Perú existían 26'752,220 hectáreas bajo concesión minera, lo que representaba el 21.02% del territorio nacional.

En el último año, el área concesionada ha bajado a 21'623,477.1 hectáreas<sup>1</sup>, lo que representa el 16.9% del territorio nacional. Adicionalmente existen 270 titulares, que representa 77'286.5 hectáreas otorgadas en el lecho marino, dentro de las 200 millas peruanas.

<sup>1</sup> Este dato no considera las hectáreas concesionadas sobre el zócalo continental en el mar peruano.

## Informe sobre concesiones mineras – abril 2015

A continuación se puede apreciar el estado general de las concesiones mineras a nivel nacional, considerando las otorgadas sobre el lecho marino.

### ESTADO GENERAL DE LAS CONCESIONES MINERAS EN EL PERÚ - ABRIL 2015

ESTADO DE LAS CONCESIONES MINERAS			
Estado de las concesiones mineras	concesiones Mineras	Ha	%
Concesiones mineras tituladas	40006	17667738.5	81.40
Concesiones mineras en trámite	9139	3955738.6	18.60
<b>Total</b>	<b>49145</b>	<b>21623477.1</b>	<b>100</b>

\* Considerando las ccomm del lecho marino. Abril-2015

Fuente: INGEMMET, abril 2015. Elaboración CooperAcción

Según la base de datos de concesiones mineras, se pueden agrupar hasta en tres categorías generales: concesiones mineras tituladas, concesiones mineras en trámite de titulación y concesiones mineras extintas. Existen dos categorías más: las canteras y las plantas de beneficios.

En este análisis de CooperAcción se tomarán en cuenta sólo dos categorías: las concesiones mineras tituladas y petitorios en trámite, con fines de tener una información más real del territorio concesionado en el país. La estadística a nivel nacional indica que del total de concesiones mineras, el 81.40% se encuentran tituladas y un 18.60% se encuentran en proceso de titulación.

En la siguiente tabla se presenta el área y el número de concesiones mineras que han sido otorgadas en cada región del país. Las regiones han sido ordenadas de mayor a menor, según el porcentaje de ocupación territorial de cada región.

#### Concesiones mineras por regiones a nivel nacional

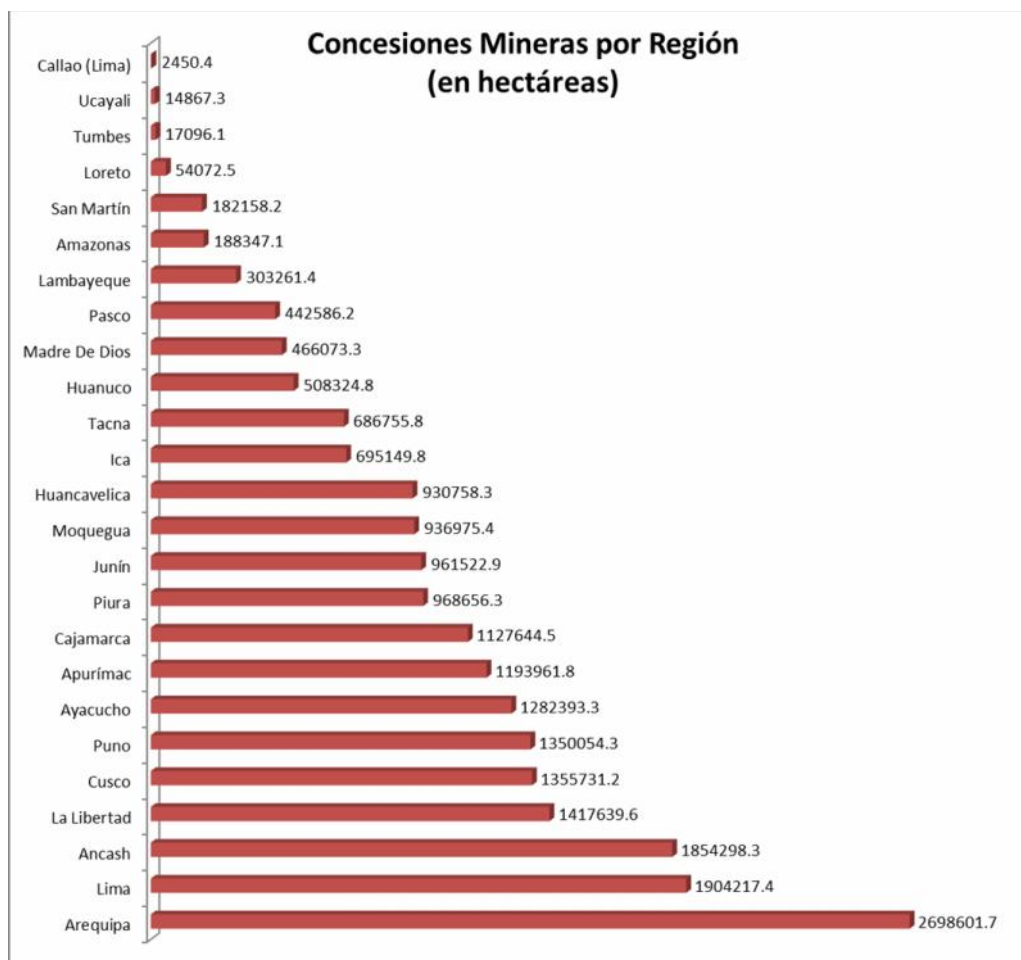
Territorio ocupado por Concesiones Mineras			
Región	Has.	CONCESIONES	%
Moquegua	1573397	936975.4	59.6
Apurímac	2089579	1193961.8	57.1
La Libertad	2549990	1417639.6	55.6
Lima	3480159	1904217.4	54.7
Ancash	3591441	1854298.3	51.6
Tacna	1607589	686755.8	42.7
Arequipa	6334539	2698601.7	42.6
Huancavelica	2213147	930758.3	42.1
Cajamarca	3331754	1127644.5	33.8
Ica	2132783	695149.8	32.6
Ayacucho	4381480	1282393.3	29.3
Piura	3589249	968656.3	27.0
Junín	3766699	961522.9	25.5

## Informe sobre concesiones mineras – abril 2015

Lambayeque	1423130	303261.4	21.3
Puno	6699712	1350054.3	20.2
Cusco	7198650	1355731.2	18.8
Pasco	2531959	442586.2	17.5
Callao (Lima)	14698	2450.4	16.7
Huánuco	3684885	508324.8	13.8
Madre De Dios	8530054	466073.3	5.5
Amazonas	3924913	188347.1	4.8
Tumbes	404586	17096.1	4.2
San Martín	5125331	182158.2	3.6
Loreto	36885195	54072.5	0.1
Ucayali	10183064	14867.3	0.1
<b>TOTAL</b>	<b>127247983</b>	<b>21543597.8</b>	<b>16.9</b>

Fuente: INGEMMET – abril 2015. Elaboración CooperAcción

El cuadro anterior muestra el porcentaje del territorio concesionado de cada región, presentando un mayor porcentaje Moquegua. Pero el gráfico siguiente muestra la cantidad de hectáreas otorgadas en concesión por región, siendo Arequipa la región que presenta más derechos mineros vigentes.



## Informe sobre concesiones mineras – abril 2015

### Titulares de concesiones mineras que concentran la mayor cantidad de Hectáreas a nivel nacional:

Los titulares de concesiones mineras que concentran la mayor cantidad de hectáreas, según la base de datos del INGEMET son 15. Entre ellos destaca la empresa *BHP BILLITON WORLD EXPLORATION INC. SUCURSAL DEL PERU*, quien concentra la mayor cantidad de tierras a nivel nacional, con 629,444.5 hectáreas. Esta empresa aparece en un buen número de regiones del país.

Otros titulares mineros que ocupan un gran número de concesiones son la *COMPAÑIA DE MINAS BUENAVENTURA S.A.A.*; *FRESNILLO PERU S.A.C.*; *NEWMONT PERU S.R.L.*; *ARES*, entre otros

### Titulares mineros con la mayor concentración de Hectáreas a nivel nacional

TITULARES DE CONCESIONES MINERAS (ABRIL-2015)	
TITULARES	AREA ha
BHP BILLITON WORLD EXPLORATION INC. SUCURSAL DEL PERU	629,444.5
COMPAÑIA DE MINAS BUENAVENTURA S.A.A.	548,915.6
FRESNILLO PERU S.A.C.	393,757.6
NEWMONT PERU S.R.L.	385,042.5
COMPAÑIA MINERA ARES S.A.C.	347,112.7
MINERA BARRICK MISQUICHILCA S.A.	343,461.3
GOLDEN IDEAL GOLD MINING SAC	309,419.0
COMPAÑIA MINERA MILPO S.A.A.	269,187.0
CEMENTOS PACASMAYO S.A.A.	248,735.5
VOTORANTIM METAIS - CAJAMARQUILLA S.A.	184,887.4
VALE EXPLORATION PERU S.A.C.	176,542.0
SOUTHERN PERU COPPER CORPORATION, SUCURSAL DEL PERU	172,763.4
MINSUR S.A.	169,068.2
YURA S.A.	154,112.0
TECK PERU S.A.	152,433.8
<b>total</b>	<b>4'484,882.4</b>

Fuente: INGEMMET – abril 2015. Elaboración CooperAcción



## Informe sobre concesiones mineras – abril 2015

### Titular minero con la mayor cantidad de Hectáreas concesionadas a nivel nacional

EMPRESA	REGIÓN	Nº DERECHOS	HECTÁREAS
<b>BHP BILLITON WORLD EXPLORATION INC. SUCURSAL DEL PERU</b>	ANCASH	55	40900
	APURIMAC	14	10000
	AREQUIPA	62	56500
	CUSCO	73	61800
	HUANCAVELICA	80	63500
	ICA	8	6800
	JUNÍN	28	24000
	LA LIBERTAD	5	4300
	LIMA	106	78200
	MOQUEGUA	92	78600
	PUNO	123	110000
	TACNA	154	130300
<b>TOTAL</b>		<b>800</b>	<b>664900</b>

Fuente: INGEMMET – abril 2015. Elaboración CooperAcción

### Titulares mineros con la mayor cantidad de concesiones mineras por región

REGIÓN	EMPRESA	DERECHOS OTORGADOS	
		NÚMERO DE CONCESIONES	HECTÁREAS
AMAZONAS	VOTORANTIM METAIS - CAJAMARQUILLA S.A.	84	72405.4
ANCASH	COMPAÑIA MINERA ANTAMINA S.A.	159	66167.1
APURIMAC	MINERA BARRICK MISQUICHILCA S.A.	161	127768.5
AREQUIPA	COMPAÑIA DE MINAS BUENAVENTURA S.A.A.	257	173881.1
AYACUCHO	FRESNILLO PERU S.A.C.	118	86038.9
CAJAMARCA	MINERA YANACOCCHA S.R.L.	213	147681.4
CALLAO	BIRRAK CONSTRUCTORES S.A.C.	2	490.0
CUSCO	COMPAÑIA MINERA ANTAPACCA Y S.A.	120	103883.4
HUANCAVELICA	CORPORACION MINERA CASTROVIRREYNA S.A.	297	38483.6
HUÁNUCO	MITSUI MINING & SMELTING CO., LTD SUCURSAL DEL PERU	38	26800.0
ICA	MARCOBRE S.A.C.	69	54565.2
JUNÍN	COMPAÑIA MINERA ARGENTUM S.A.	446	11537.6

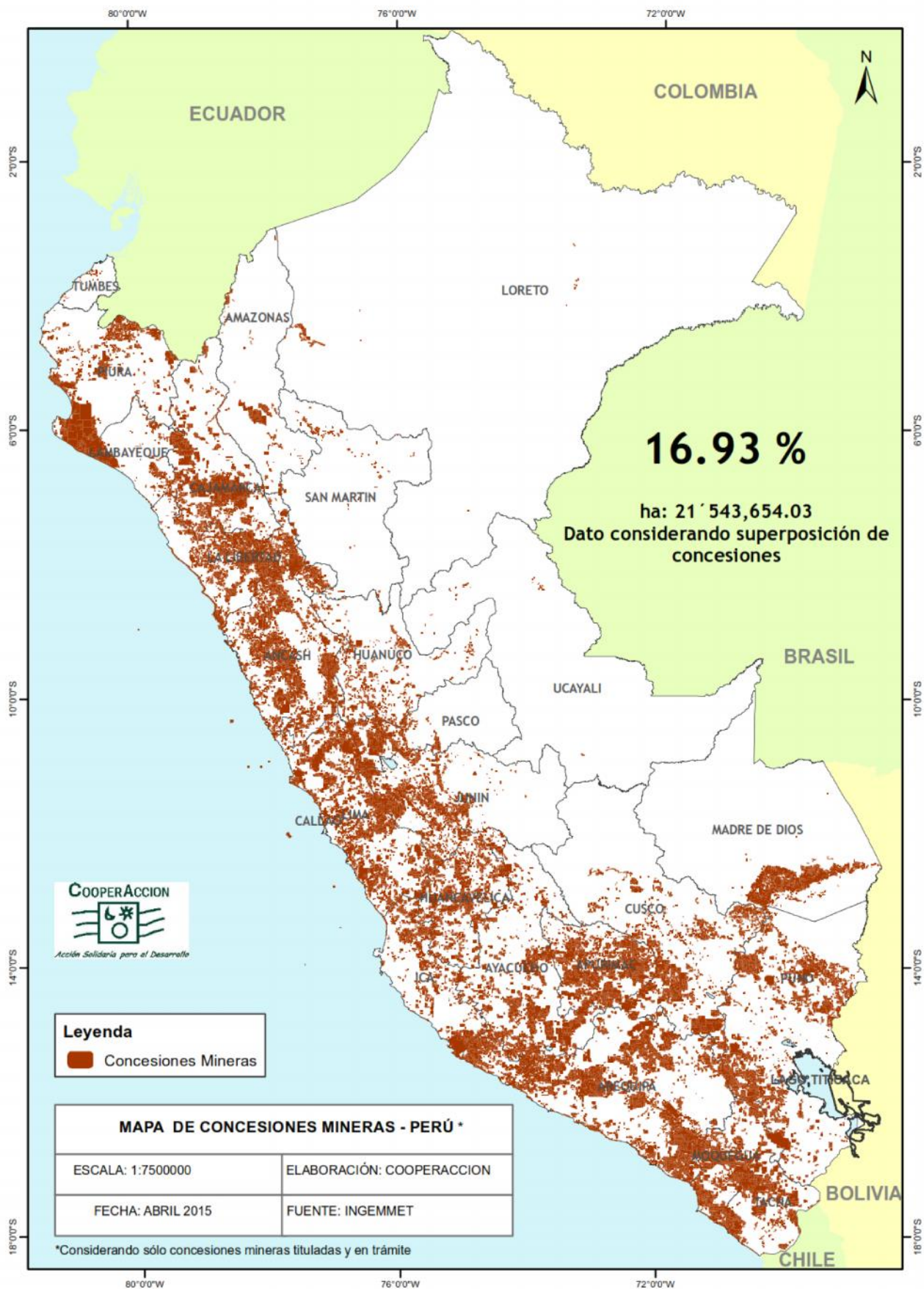
## *Informe sobre concesiones mineras – abril 2015*

<b>LA LIBERTAD</b>	PAN AMERICAN SILVER S.A. MINA QUIRUVILCA	140	4202.9
<b>LAMBAYEQUE</b>	SALMUERAS SUDAMERICANAS S.A.	77	87558.6
<b>LIMA</b>	NEWMONT PERU S.R.L.	268	227920.2
<b>LORETO</b>	COMPAÑIA MINERA MAYU KURI S.A.C.	33	20081.0
<b>MADRE DE DIOS</b>	S.M.R.L. GALLO DE ORO 2002	12	1000.0
<b>MOQUEGUA</b>	ANGLO AMERICAN QUELLAVECO S.A.	158	85362.2
<b>PASCO</b>	COMPAÑIA MINERA ATACOCHA S.A.A.	160	5402.0
<b>PIURA</b>	COMPAÑIA MINERA MISKI MAYO S.A.C.	103	144959.1
<b>PUNO</b>	GLOBAL GOLD S.A.C.	133	84100.0
<b>SAN MARTÍN</b>	CEMENTOS PACASMAYO S.A.A.	142	117300.0
<b>TACNA</b>	BHP BILLITON WORLD EXPLORATION INC. SUCURSAL DEL PERU	154	130300.0
<b>TUMBES</b>	DAGOBERTO MARTIN LAINEZ DIAZ	6	1200.0
<b>UCAYALI</b>	S.M.R.L. DOS LEONES	5	1000.0

Fuente: INGEMMET – abril 2015. Elaboración CooperAcción

Lo cierto es que se preve en los próximos años una tendencia de menor dinamismo en la entrega de concesiones mineras en el país, debido al descenso de los presupuestos de exploración, la menor correspondiente menor actividad de las empresas junior. Esta tendencia global se viene confirmando en el Perú.

# Informe sobre concesiones mineras – abril 2015



# Informe sobre concesiones mineras – abril 2015

