

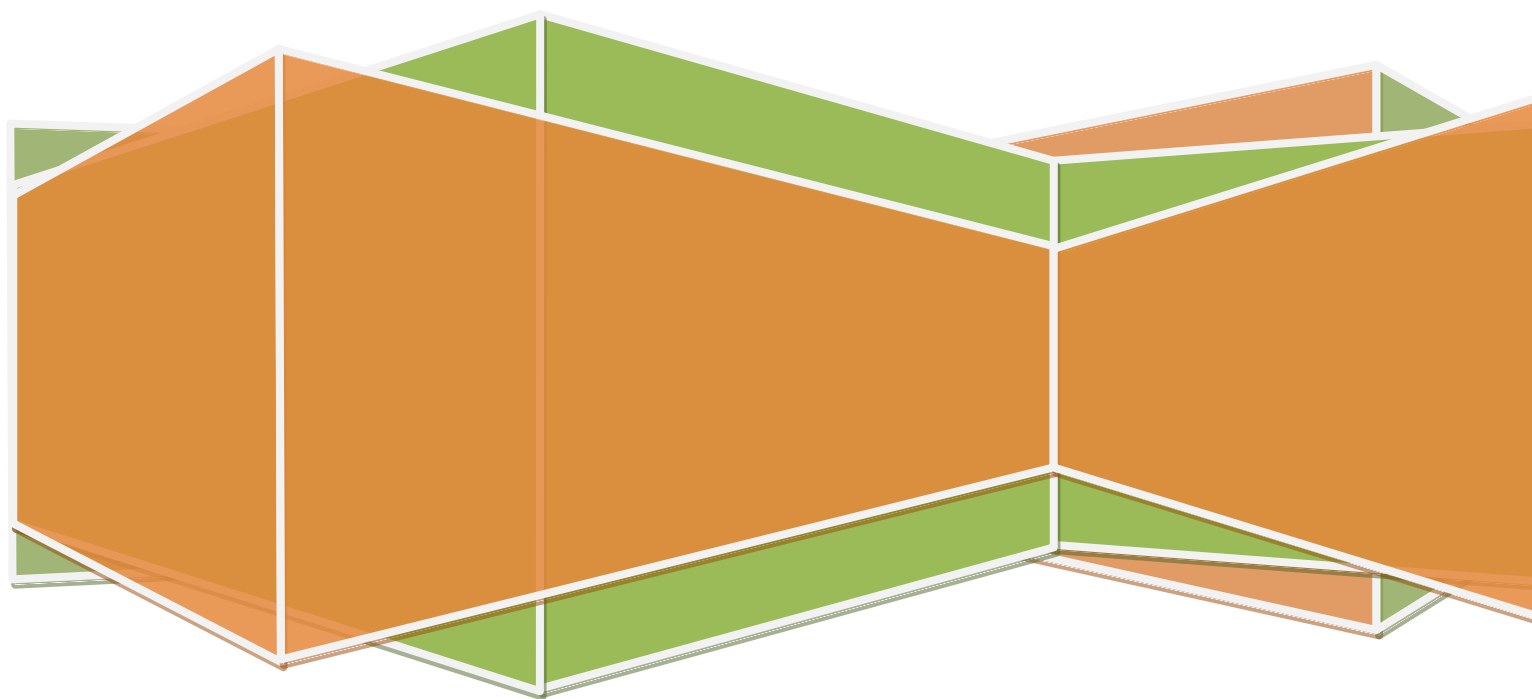
Sexto informe cartográfico sobre concesiones mineras en el Perú

Base de datos 2014

COOPERACION



Acción Solidaria para el Desarrollo



Informe sobre concesiones mineras – octubre 2014

Presentación

Presentamos el sexto informe cartográfico sobre concesiones mineras en el Perú, elaborado por CooperAcción. Desde hace diez años, venimos siguiendo la evolución de las concesiones, como un indicador importante del crecimiento de la actividad de exploración minera en el país. Presentamos regularmente esta información como parte de nuestra labor de observación y seguimiento.

Este informe presenta datos cartográficos y estadísticos al mes de octubre de 2014, de la totalidad de regiones y provincias a nivel nacional.

Hemos buscado elaborar un material en un formato sencillo, de fácil acceso y consulta para las autoridades locales y regionales, comunidades, medios de comunicación y diferentes actores de la sociedad civil de las regiones. Esta información es distribuida a la totalidad de gobiernos regionales y municipalidades provinciales, en especial aquellas donde la actividad minera tiene una presencia importante. Consideramos que acceder a información oportuna y adecuada, contribuye a fortalecer los procesos democráticos y de verdadera participación y ejercicio de ciudadanía.

Es importante recordar que la existencia de concesiones mineras no significa necesariamente que vaya a desarrollarse actividad de extracción, pero si es una evidencia de las distintas presiones que se comienzan a ejercer en determinados territorios y que pueden terminar por modificar el acceso y el control de determinados recursos naturales.

Informe sobre concesiones mineras – octubre 2014

Descripción de contenidos:

Los mapas han sido desarrollados en tres niveles: nacional, regional y provincial. Se muestran las concesiones mineras existentes en cada una de estas unidades administrativas: concesiones mineras tituladas y las que se encuentran aún en trámite de titulación.

Estos mapas presentan las siguientes características cartográficas:

- Proyección: Sistema de Coordenadas Universal Transversal de Mercator (UTM)
- Datum: Sistema Geodésico Mundial 1984 (en inglés World Geodetic System 84, WGS 84)
- Zona: 18 Sur ó 18S

La información de las concesiones mineras ha sido elaborada con los datos adquiridos del Instituto Geológico Minero y Metalúrgico (INGEMMET).

Adicionalmente se cuenta con capas de información sobre límites políticos, centros poblados, red hidrográfica y áreas naturales protegidas. Toda esta información se presenta con las siguientes características:

- Se representa la red hidrográfica de la provincia o región, mediante líneas curvas de color celeste.
- Se identifican los límites distritales, provinciales, regionales, nacionales y con los diferentes países.
- Se presentan los nombres de las capitales de distrito, provincia y región y su ubicación se representa de la siguiente manera:
 - Círculo verde con un punto en el centro: capital de región
 - Círculo verde pequeño con un punto negro en el centro: capital de provincia
 - Triángulo negro y pequeño: capital de distrito
- Las áreas naturales protegidas se muestran en color verde y sus áreas de amortiguamiento en verde claro, con sus respectivos nombres.
- Las concesiones mineras aparecen en rectángulos de colores, que representan las siguientes características:



Estado de las Concesiones Mineras	
	Concesión minera titulada
	Petitorio en trámite
	Cantera afectada al Estado
	Planta o depósito de relaves
	Concesión minera extinta

Informe sobre concesiones mineras – octubre 2014

- La barra de escala se muestra por lo general en alguna de las esquinas inferiores y presenta borde negro sin relleno.
- El norte, aunque no visible, se encuentra hacia arriba del mapa constituyendo una línea vertical sin ángulo de inclinación.
- Los mapas presentan un estimado del área que ocupan las concesiones mineras en relación con el territorio de la región o provincia. Es importante considerar que este cálculo es estimado, pues considera también las superposiciones existentes. Este porcentaje se presenta en un recuadro color amarillo.

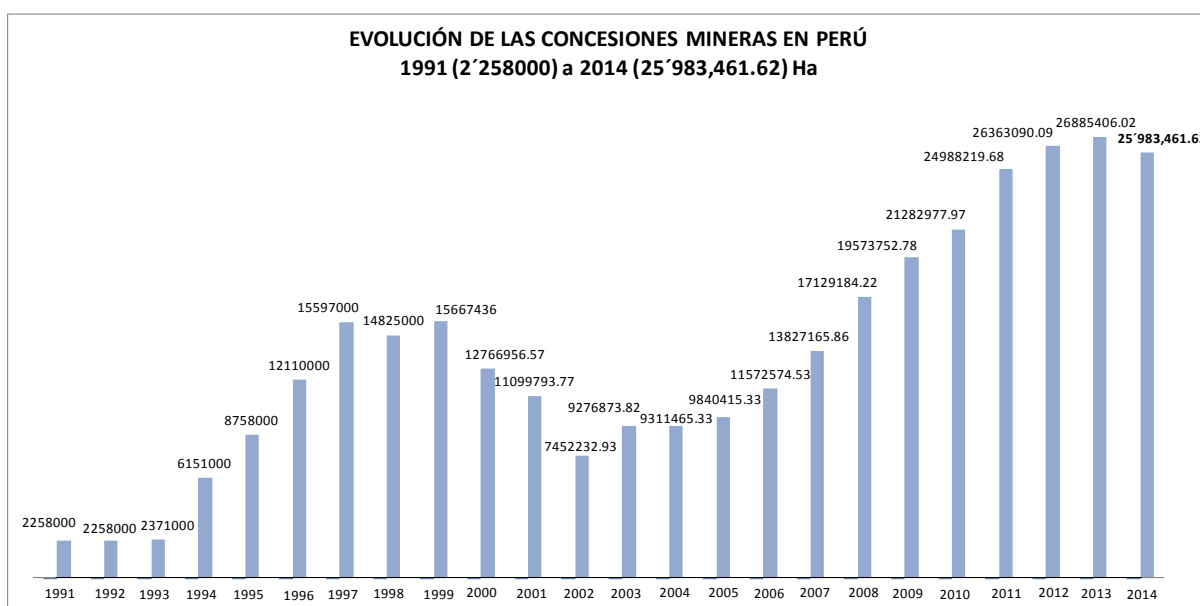
Además de los mapas se presenta información complementaria. Para el caso de los mapas regionales se muestra un gráfico de evolución de las concesiones mineras existentes entre los años 1999 y 2014. Además se presenta una descripción muy breve de la situación regional, en algunos acompañada de datos complementarios como la presencia de pasivos ambientales de la actividad minera.

Informe sobre concesiones mineras – octubre 2014

Algunos alcances generales sobre las concesiones mineras a nivel nacional:

En el siguiente gráfico podemos observar la evolución de las concesiones mineras desde inicios de la década del 90 del siglo pasado, siendo ésta una variable clave para comprender la dinámica de la actividad minera a nivel nacional.

Gráfico N° 1. EVOLUCIÓN DE LAS CONCESIONES MINERAS A NIVEL NACIONAL



Fuente: INGEMMET octubre 2014. Elaboración CooperAcción

A inicios de la década de los 90's el territorio peruano presentaba muy pocos derechos otorgados para el desarrollo de la actividad minera. En 1991 se encontraban concesionadas apenas 2'258,000 hectáreas. Posteriormente se registra dos importantes momentos de fuerte crecimiento de las concesiones mineras: uno que entre los años 1993 y 1999, registrándose posteriormente una importante caída que dura hasta el año 2002, como consecuencia de un contexto internacional desfavorable que provocó la caída de las cotizaciones de los metales y el recorte del financiamiento, sobre todo para actividades de exploración.

El segundo momento de expansión, se registra entre los años 2002 y 2013. A mediados del año 2013, en el Perú existían 26'752,220 hectáreas bajo concesión minera, lo que representaba el 21.02% del territorio nacional.

En el último año, el área concesionada ha bajado a 25'983,461.62 hectáreas¹, lo que representa el 20.42% del territorio nacional. Adicionalmente existen 312 titulares, que representa 108 180 hectáreas otorgadas en el lecho marino, dentro de las 200 millas peruanas.

¹ Este dato no considera las hectáreas concesionadas sobre el zócalo continental en el mar peruano.

Informe sobre concesiones mineras – octubre 2014

A continuación se puede apreciar el estado general de las concesiones mineras a nivel nacional, considerando las otorgadas sobre el lecho marino.

ESTADO GENERAL DE LAS CONCESIONES MINERAS EN EL PERÚ A OCTUBRE 2014

ESTADO DE LAS CONCESIONES MINERAS			
Estado de las concesiones mineras	concesiones Mineras	Ha	%
Concesiones mineras tituladas	44828	20645382.00	76.51
Concesiones mineras en trámite	8612	3617927.54	14.70
Concesiones mineras extintas	4305	1758934.29	7.35
Otros	846	86436.77	1.44
Total	58591	26'108,680.60	100

Fuente: INGEMMET, octubre 2014. Elaboración CooperAcción

Según la base de datos de concesiones mineras, se pueden agrupar hasta en tres categorías generales: concesiones mineras tituladas, concesiones mineras en trámite de titulación y concesiones mineras extintas. La estadística a nivel nacional indica que del total de concesiones mineras, el 76,51% se encuentran tituladas; un 14,70% se encuentran en proceso de titulación y sólo un 7.35% se encuentran extintas. En el concepto de otros se incluyen las canteras afectadas al Estado y las plantas o depósitos de relaves, que juntamente representan el 1.44%.

En la siguiente tabla se presenta el área y el número de concesiones mineras que han sido otorgadas en cada región del país. Las regiones han sido ordenadas de mayor a menor, según el porcentaje de ocupación territorial de cada región.

Concesiones mineras por regiones a nivel nacional

Región	Has.	CONCESIONES	%
Moquegua	1573397.00	1130166.9	71.8
Apurímac	2089579.00	1463078.0	70.0
La Libertad	2549990.00	1549634.7	60.8
Ancash	3591441.00	2108515.2	58.7
Lima	3480159.00	1947034.7	55.9
Tacna	1607589.00	858362.7	53.4
Huancavelica	2213147.00	1114637.8	50.4
Arequipa	6334539.00	3065926.3	48.4
Cajamarca	3331754.00	1331875.4	40.0
Puno	6699712.00	2620839.9	39.1
Ica	2132783.00	767642.9	36.0
Ayacucho	4381480.00	1499112.1	34.2
Piura	3589249.00	1099305.6	30.6

Informe sobre concesiones mineras – octubre 2014

Junín	3766699.00	1063998.3	28.2
Lambayeque	1423130.00	357745.5	25.1
Callao (Lima)	14698.00	3450.3	23.5
Cusco	7198650.00	1673542.6	23.2
Pasco	2531959.00	456151.3	18.0
Huánuco	3684885.00	610687.3	16.6
Madre De Dios	8530054.00	693982.1	8.1
Amazonas	3924913.00	257819.4	6.6
Tumbes	404586.00	17707.1	4.4
San Martín	5125331.00	194670.1	3.8
Ucayali	10183064.00	23571.0	0.2
Loreto	36885195.00	74004.4	0.2
TOTAL	127247983.0	25983461.6	20.4

Fuente: INGEMMET – Octubre 2014. Elaboración CooperAcción

Titulares de concesiones mineras que concentran la mayor cantidad de Hectáreas a nivel nacional:

Los titulares de concesiones mineras que concentran la mayor cantidad de hectáreas, según la base de datos del INGEMMET son 15. Entre ellos destaca la empresa *BHP BILLITON WORLD EXPLORATION INC. SUCURSAL DEL PERU*, quien concentra la mayor cantidad de tierras a nivel nacional, con 1'306,840.20 hectáreas. Esta empresa aparece en un buen número de regiones del país.

Otros titulares mineros que ocupan un gran número de concesiones son la *COMPAÑIA MINERA ARGENTUM S.A.*; *COMPAÑIA DE MINAS BUENAVENTURA S.A.A.*; *COMPAÑIA DE MINAS BUENAVENTURA*; *GOLDEN IDEAL*; *ARES*, *BARRICK GOLD*, entre otros

Titulares mineros con la mayor concentración de Hectáreas a nivel nacional

QUINCE PRINCIPALES TITULARES (OCTUBRE 2014)	
TITULARES	AREA (HA)
BHP BILLITON WORLD EXPLORATION INC. SUCURSAL DEL PERU	1306840.20
COMPAÑIA DE MINAS BUENAVENTURA S.A.A.	596412.72
GOLDEN IDEAL GOLD MINING SAC	450078.43
COMPAÑIA MINERA ARES S.A.C.	395760.45
MINERA BARRICK MISQUICHILCA S.A.	387963.46
FRESNILLO PERU S.A.C.	350210.06
VALE EXPLORATION PERU S.A.C.	289069.35
COMPAÑIA MINERA MILPO S.A.A.	277331.62
CEMENTOS PACASMAYO S.A.A.	245773.13
NEWMONT PERU S.R.L.	234415.39

Informe sobre concesiones mineras – octubre 2014

TECK PERU S.A.	205495.27
VOTORANTIM METAIS - CAJAMARQUILLA S6.A.	190071.34
MINERA YANACOCHA S.R.L.	183553.26
SOUTHERN PERU COPPER CORPORATION, SUCURSAL DEL PERU	179596.76
ANGLO AMERICAN PERU S.A.	162150.26
TOTAL	5454721.70

Titular minero con la mayor cantidad de Hectáreas concesionadas a nivel nacional

EMPRESA	REGIÓN	Nº DERECHOS	HECTÁREAS
BHP BILLITON WORLD EXPLORATION	ANCASH	69	50278.92
	APURIMAC	15	10700
	AREQUIPA	62	56500
	CUSCO	81	67300
	HUANCAVELICA	81	64400
	ICA	9	6900
	JUNÍN	31	26600
	LA LIBERTAD	8	6400
	LIMA	110	81700
	MOQUEGUA	56	48100
	PUNO	903	805600
	TACNA	147	123598.12

Titulares mineros con la mayor cantidad de concesiones mineras por región

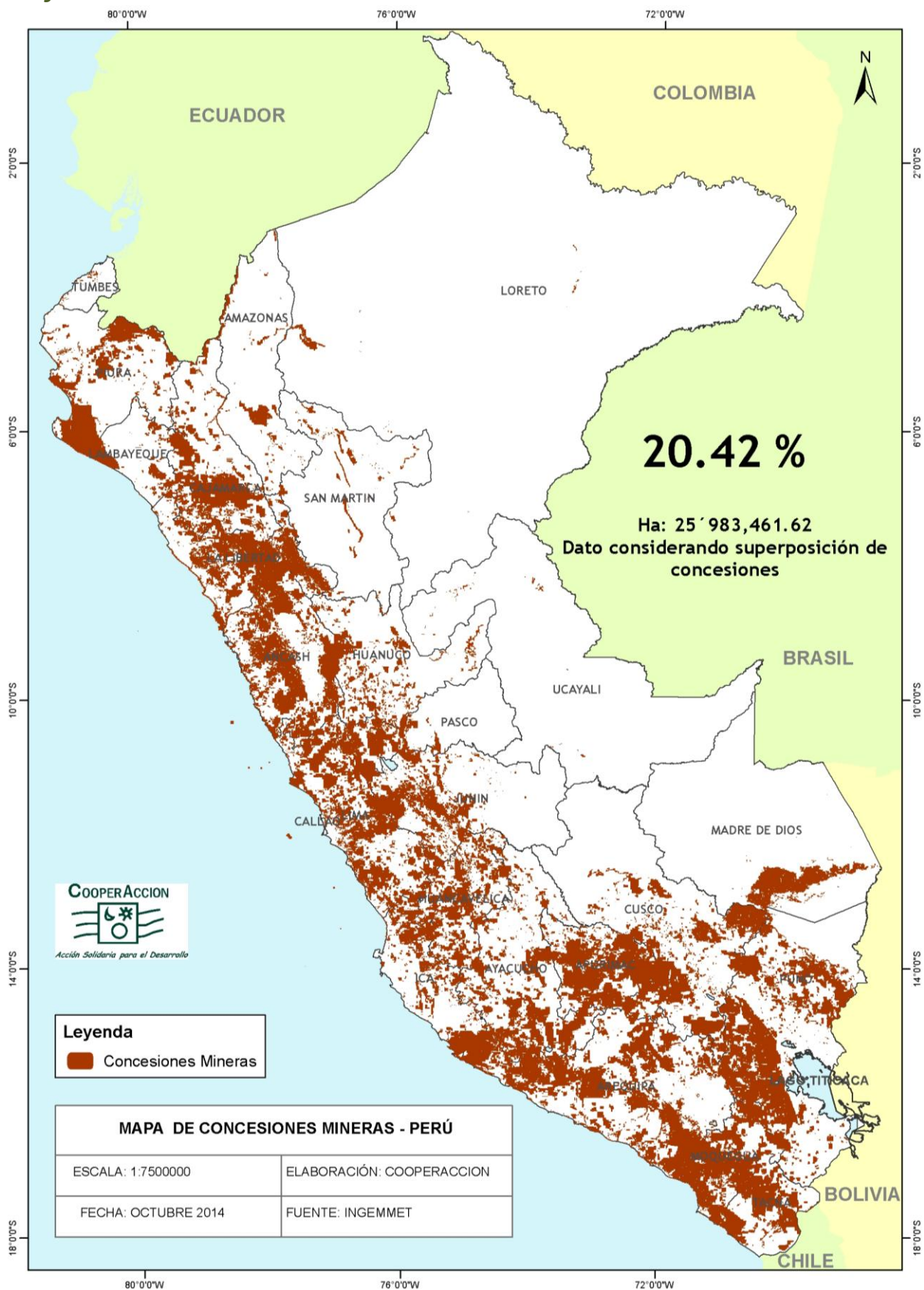
REGIÓN	EMPRESA	DERECHOS OTORGADOS	
		NÚMERO DE CONCESIONES	HECTÁREAS
AMAZONAS	VOTORANTIM METAIS - CAJAMARQUILLA S.A.	88	75905.44
ANCASH	MINERA BARRICK MISQUICHILCA S.A.	178	129817.91
APURIMAC	MINERA BARRICK MISQUICHILCA S.A.	132	105068.49
AREQUIPA	COMPAÑIA DE MINAS BUENAVENTURA S.A.A.	255	166364.92
AYACUCHO	FRESNILLO PERU S.A.C.	128	98448.98
CAJAMARCA	MINERA YANACOCHA S.R.L.	260	191103.33
CALLAO	CONSTRUCTORA PANORAMA S.A.	3	300

Informe sobre concesiones mineras – octubre 2014

CUSCO	COMPAÑIA DE EXPLORACIONES HURRICANE S.A.C.	122	96745.66
HUANCAVELICA	COMPAÑIA DE MINAS BUENAVENTURA S.A.A.	342	147948.68
HUÁNUCO	COMPAÑIA MINERA VICHAYCOCHA S.A.C.	39	19160
ICA	MARCOBRE S.A.C.	69	54565.15
JUNÍN	COMPAÑIA MINERA ARGENTUM S.A.	446	11440.6272
LA LIBERTAD	PAN AMERICAN SILVER S.A. MINA QUIRUVILCA	141	4470.49
LAMBAYEQUE	SALMUERAS SUDAMERICANAS S.A.	77	87558.63
LIMA	UNION ANDINA DE CEMENTOS S.A.A. -UNACEM S.A.A.	155	53510.95
LORETO	COMPAÑIA MINERA MAYU KURI S.A.C.	33	20081
MADRE DE DIOS	MINISTERIO DE TRANSPORTES Y COMUNICACIONES	71	1113.57
MOQUEGUA	ANGLO AMERICAN QUELLAVECO S.A.	159	91498.95
PASCO	COMPAÑIA MINERA ATACocha S.A.A.	162	5775.47
PIURA	COMPAÑIA MINERA MISKI MAYO S.A.C.	106	158124.48
PUNO	BHP BILLITON WORLD EXPLORATION INC. SUCURSAL DEL PERU	903	805600
SAN MARTÍN	CEMENTOS PACASMAYO S.A.A.	136	113600
TACNA	BHP BILLITON WORLD EXPLORATION INC. SUCURSAL DEL PERU	147	123598.12
TUMBES	DAGOBERTO MARTIN LAINEZ DIAZ	9	1200
UCAYALI	ASOCIACIÓN DE PEQUEÑOS PRODUCTORES MINEROS Y MINEROS ARTESAN	7	800

Lo cierto es que se preve en los próximos años una tendencia de menor dinamismo en la entrega de concesiones mineras en el país, debido al descenso de los presupuestos de exploración, la menor correspondiente menor actividad de las empresas junior. Esta tendencia global se viene confirmando en el Perú.

Informe sobre concesiones mineras – octubre 2014



Informe sobre concesiones mineras – octubre 2014

